

システム構成

**ドラレコ機能**

デジタルカメラ オプションカメラ  
カラー赤外線カメラ マイクユニット  
(デジタル1ch + NTSC5chまで)

**デジタルタコグラフ DTG7**

- SDカードスロット(2枚まで)
- ドラレコ機能(常時・トリガ記録、音声記録、カメラ映像出力)
- 画像認識 車間距離、車線逸脱、路面標示
- GPSアンテナ付属、Gセンサー内蔵
- デジタル信号入力(最大8ch)
- アナログ信号入力(4ch)+アクセル開度(1ch)
- 音声再生機能

**SDカード方式**

- SDカード(2・4・8・32GB)
- SDカード R/W
- ・ランニングコスト不要
- ・従来の運用形態を継承

**通信(LTE)方式**

- LTE通信ボックス
- ・カードレス運用
- ・高速データ転送による画像送信
- ・リアルタイム動態管理

**無線LAN方式**

- 無線LANボックス
- ・通信費不要のカードレス運用
- ・各種無線LAN搭載機器との連動

解析方式は車両ごとの混在が可能です

**システム**

- ESTRA ・パッケージ版 ・WEB版

**オプション機器**

ハンディテキー ETC アルコール検知器(可機型)  
スイッチユニット LI表示機

- 温度センサー
- アクセル開度センサー
- SSDユニット(256GB)
- NFCユニット(免許証、FeliCa) ※開発中
- 車載プリンタ ※開発中
- 各種スマホ・タブレット ※開発中

機器仕様

DTG7本体仕様

項目	仕様
型式	DTG7
外観寸法	縦50 × 横178 × 奥行150mm
重量	約1100g
使用電圧	DC10~32V
消費電流 ※ BATT : 24V	IGN ON (出入庫関係なし) カメラなし: MAX. 400mA カメラ6個: MAX. 700mA IGN OFF (入庫中) カメラなし: MAX. 15mA カメラ6個: MAX. 15mA
動作温度範囲	-20℃~+70℃
保存温度範囲	-30℃~+75℃

カメラ仕様

項目	デジタルカメラ	オプションカメラ	カラー赤外線カメラ
外形寸法	W30×H30×D45mm	W23.4×H23.4×D37.7mm	W40×H25×D22mm
重量	約300g	約60g	約40g
画素数	約100万画素	約30万画素	約30万画素
画角	水平120° 垂直80°	水平135° 垂直100°	水平110° 垂直75°

矢崎製既存デジタコとの完全互換を実現!

矢崎製既存デジタコとの互換性がありますので、現在お使いの機器で運用を続けながら1台より順次導入が可能です。



多彩なタコグラフラインナップで義務化拡大も矢崎におまかせ!

車両総重量7トン以上または最大積載量4トン以上の車両に運行記録計の義務付け対象が拡大されました。平成27年4月1日より新車は全て、既存車は2年の間に取付必須です。

※事業用自動車のみ

※商品改良のため予告なしに変更する場合がありますので、予めご了承ください。

究極の予防安全をサポート

# デジタルタコグラフ7

## ハイブリッド型 デジタルタコグラフ



『デジタコ』と『ドラレコ』のハイブリッド化



リアルタイムに危険運転を注意・警告



3種のデータ解析方式が選択可能



▼詳しくはこちら



矢崎エナジーシステム株式会社

http://www.yazaki-keiso.com

本社：〒108-8333 東京都港区三田1-4-28 三田国際ビル17F  
 計装事業部：〒427-8555 静岡県島田市横井1-7-1 TEL0547(37)2601  
 東北計装営業部(仙台支店) ☎022(284)9113 関西計装営業部(大阪支店) ☎06(6458)8091  
 関東計装営業部(東京支店) ☎03(3298)3130 中国計装営業部(広島支店) ☎082(568)7803  
 関東計装営業部(埼玉支店) ☎048(654)2188 九州計装営業部(福岡支店) ☎092(411)4833  
 中部計装営業部(名古屋支店) ☎052(769)1533  
 矢崎総業北海道販売機 ☎011(852)2913 矢崎総業四国販売機 ☎087(833)3337  
 ※電話は全てダイヤルインです。

取扱い店

WEBもご覧ください >>>>>

矢崎 デジタコ

検索



# デジタル機能

- 運行管理
- 労務管理
- 省エネ
- 安全運転指導

## 1台2役で安全・安心を徹底サポート!

国産タコグラフ第1号の発売から55年、矢崎が長年培ってきた計装技術の取り組みにより、デジタルタコグラフとドライブレコーダー 2つの機能をひとつに集約したハイブリッド型車載器 DTG7 が誕生しました。

デジタル  
タコグラフ

ドライブレコーダー

音声警告機能

# ドラレコ機能

- 予防安全警報
- 常時・トリガ W 記録
- リアルタイム画像送信
- 画像解析

# デジタル機能 × ドラレコ機能のハイブリッドで究極の予防安全を実現!

## DTG7 3つの特徴

### 1. 充実した画像解析機能で予防安全運転指導を強化!

※ 本機能は天候・道路状況・運行環境等で正常に機能しない場合がございます。

#### 前方車両認識

車速に応じて危険な距離で警告を行います。

#### 路面標示認識 —横断歩道—

信号機のない横断歩道で加速した際に警告を行います。

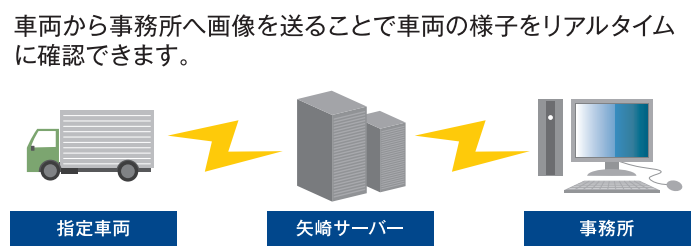
#### 車線認識

白線を認識し車線逸脱・ふらつき運転の際に警告を行います。

#### 路面標示認識 —制限速度—

道路に表示された制限速度を読み取り、速度超過した際に警告を行います。

### 2. ドラレコ画像をリアルタイムに事務所へ送信!



### 3. 連続走行時間と休憩時間を知らせ、労務管理をサポート!

連続走行時間、停止時間(10分をカウント)、休憩残り時間を本体ディスプレイに表示します。

連続走行時間表示	休憩カウントダウン
出庫中 12:35 連続 1:36 停止 0:10 停止時間 ██████████ MODE 空車 一般 専用道	休憩 12:35 休憩残り時間 60分 カウントダウン中 正乗務 ID更新 作業 次へ

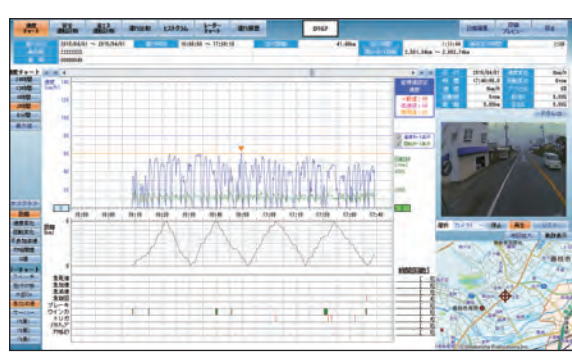
## デジタル一体型車載器でできる解析機能

### デジタル解析画面

速度・距離・時間に加え速度変化・エンジン回転数変化・G値を表示。様々な数値で運転を分析し、ドライバーへの指導に役立てます。

### ドラレコ解析画面

デジタル解析画面より即座にドラレコ解析画面を確認できます。最大カメラ6台まで同時に再生可能です。



ワンクリックでドラレコ解析画面に移動できます



## 多彩な運転診断

各種診断で運転が見える化。更なる運転指導を可能にします。

**運行比較**  

過去の運行と比較ができます

**安全運転診断**  

デジ・ドラ双方の機能を用いて運転を診断します

**省エネ診断**  

速度帯別のギア使用頻度を表示します

## 様々な帳票

各種帳票が出力可能。運行管理をサポートします。

**安全運転日報**

**運転日報**

**点呼記録簿**

運行指示書

- 安全運転日報
- 評価推移グラフ
- 運行指示書
- アルコール測定結果一覧
- 点呼記録簿
- 温度記録表
- 運行実績表
- 給油データ一覧
- 各種ランキング
- etc...